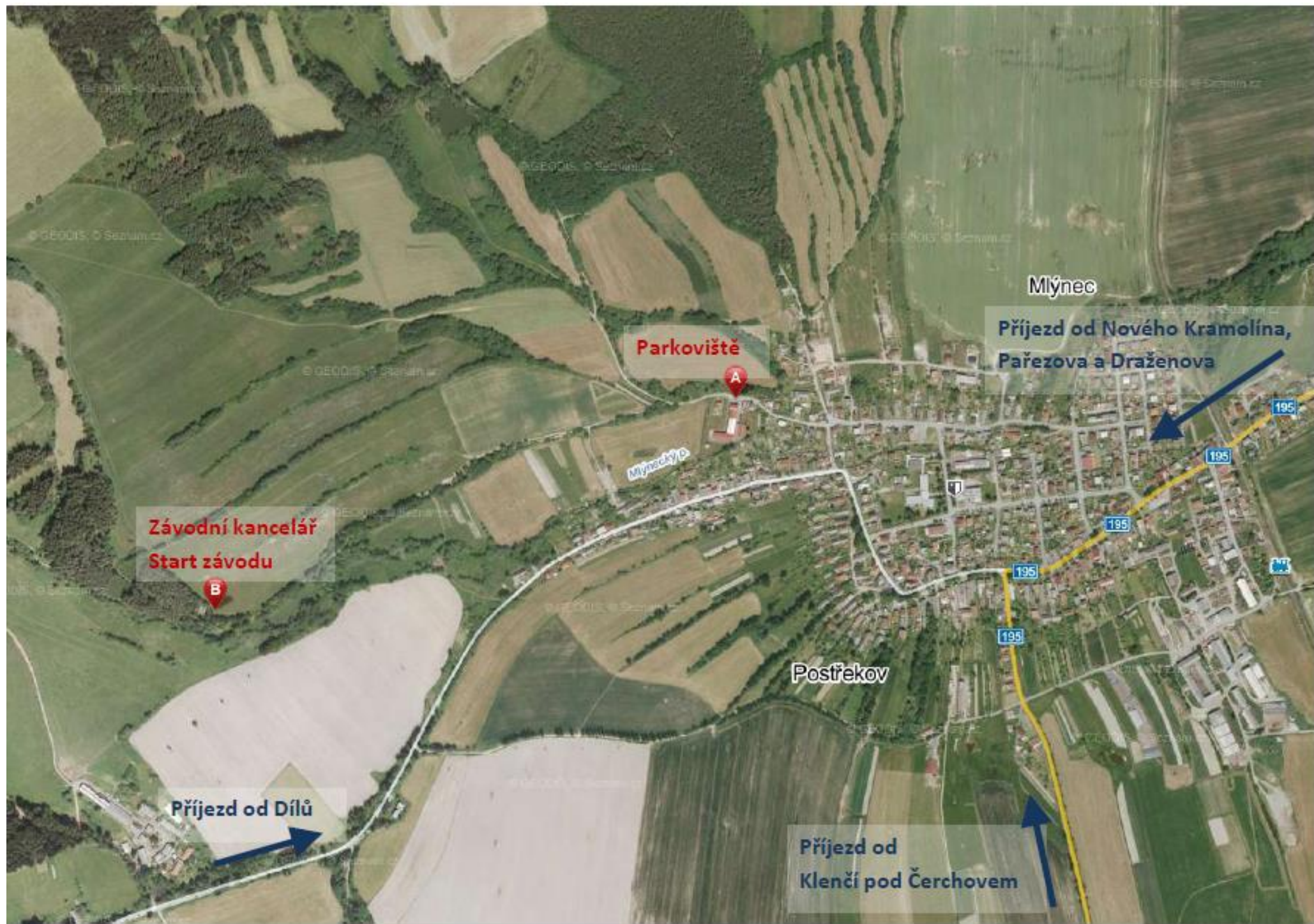


PROPOZICE ZÁVODU

HOREM DOLEM CHOSPÍLEM

Běžecký závod po loukách a lesích v okolí Postřekova
+ vložený závod canicrossu

Pořadatel:	Kateřina a Pavel Berouškovi	
Datum konání:	21. května 2016	
Místo konání:	přílehlé louky a lesy za Postřekovem "v Chospílu"	
Místo startu:	cca 1 km od parkoviště, v Chospílu (bude značeno z parkoviště fáborky), viz mapa	
Parkování:	u "Tkalcovny" na konci Postřekova, směr Oslí Mlýneček, viz mapa	
Start:	běžecký závod: v 15.00 hod., intervalové starty po 30'' canicross: hromadný start ve 14.15 hod.	
Přihlášky:	předem na emailu: katerinaberouskova@email.cz nebo v místě startu od 13.30 hod.	
Závodní kancelář:	v místě startu	
Startovné:	50 Kč	
Kategorie:	<u>Intervalový start:</u> Muži do 40 let 1997 – 1977 9,2 km (2 x 4,6 km okruh) Muži do 50 let 1976 - 1967 9,2 km (2 x 4,6 km okruh) Muži do 60 let 1966 - 1957 9,2 km (2 x 4,6 km okruh) Muži nad 60 let 1957 a starší 4,6 km (1 okruh) Ženy do 35 let 1997 - 1982 9,2 km (2 x 4,6 km okruh) Ženy nad 35 let 1981 a starší 4,6 km (1 okruh) Dorostenci a dorostenky (1998 - 2000) 4,6 km (1 okruh) <u>Hromadný start:</u> Canicross (běh se psy) 4,6 km (1 okruh)	
Ceny:	věcné, jedlé i nejedlé ceny, dle možnosti pořadatele, produkty místních farmářů	
Vyhlášení:	do 30 minut po doběhu posledního závodníka	
Různé:	Za zdravotní stav závodníků odpovídá vysílající složka, u neregistrovaných závodníků sám, u nezletilých dospělý doprovod. Závodníci i diváci se závodu zúčastňují na vlastní nebezpečí. Závodí se podle Pravidel lyžařských závodů ÚBD SLČR a Soutěžního řádu SLČR pro běh na lyžích pro sezonu 2015 – 2016	
Občerstvení:	občerstvovací stanice na trati, čaj/iontáček v cíli závodu; v prostoru cíle možné zakoupit za symbolické ceny různé občerstvení dle možností pořadatele (buřty na opékání, pivo, limča, něco sladkého,.. 😊)	
Trať:	vede po loukách a polních cestách, vhodná pro běžecké tretry	
Pořadatelé:	ředitel závodu Kateřina Beroušková hlavní rozhodčí Hana Váchalová velitel tratí Pavel Beroušek sekretář závodu Anna Beroušková, Tel.: +420 607 954 704, email: katerinaberouskova@email.cz	



Mlýnec

Příjezd od Nového Kramolína,
Pařezova a Dražanova

Parkoviště

Mlýnský p.

Závodní kancelář
Start závodu

Postřekov

Příjezd od Dílů

Příjezd od
Klenčí pod Čerchovem